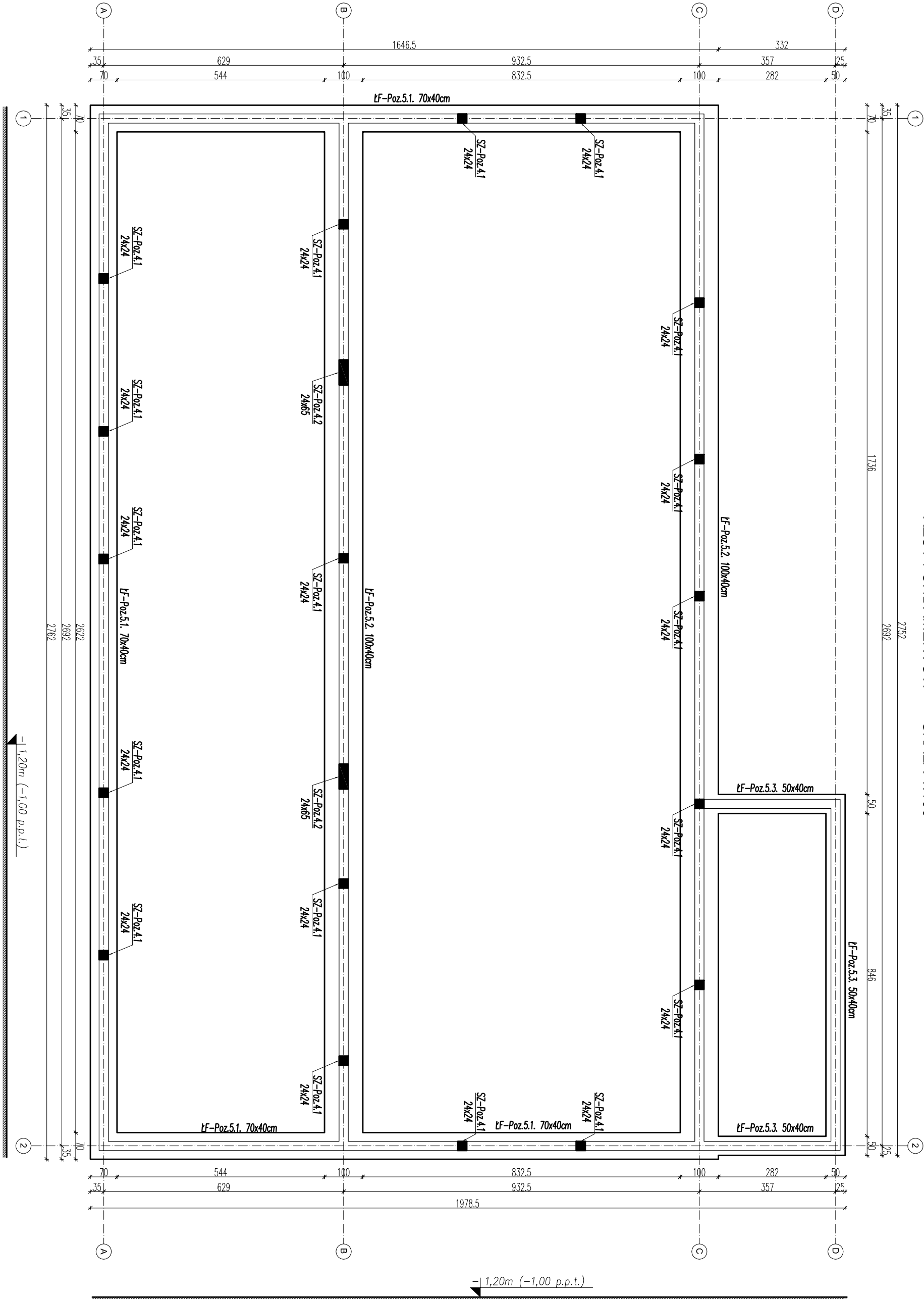


RZUT FUNDAMENTÓW SKALA 1:100



- UWAGI:**
- Zero budynku $\pm 0,00m$ przyjęto na posadzce parteru.
 - Wszystkie grunty niemożliwe i słabości nie należy wymieniać na planie drobne lub pospółce, zagęszczając warstwami co 20 cm do $l_{gr}=0,7$ ($l_{gr}=0,97$).
 - Pod wszystkimi fundamentami podkład z chudego betonu C 8/10.
 - Przed zabetonowaniem ław umieścić tuleje do przysięg instalacyjnych ze stali A-1 S235, JR G2 (S235N) o grubości ścianki min. 4mm. Dodatkowe rozmieszczenie tulei wg projektu instalacji sanitarnych.
 - Fundamenty chronić przed przemarzaniem. Nie wolno pozostawić odkrytych fundamentów w okresie temperatur niższych niż 0°C. Głębokość przemarzania wg PN-81-B-03020 wynosi 1,00m. Poziom posadowienie projektowanych fundamentów pokazano na rzucie fundamentów.
 - Wszystkie ściany należy wykonać z materiałów podanych w opisie technicznym branży konstrukcyjnej lub równoważnych.
 - Przed wykonaniem poszczególnych elementów wszystkie zewnętrzne i wewnętrzne sprawdzać na budowie oraz porównać z pozostałymi projektami branżowymi. W przypadku istotnych różnic pomiędzy parametrami geometrycznymi lub rzędowymi poszczególnych elementów w projekcie a w rzeczywistości (na budowie) należy przetrwać roboty i powiadomić projektanta.
 - Stosować wyłącznie wyroby dopuszczone do obrotu i powiadomić projektanta.
 - Prawo budowlane, potwierdzone niezbędnymi atestami.
 - Podczas prowadzenia robót należy przestrzegać przepisów BHP.
 - W miejscach określonych w projekcie instalacji elektrycznych, do przewód złożenia podłużnego przysparzać prętkownik Pezifire 25x4mm w celu wykonania uzdornu.

BETON:	C25/30	elementy konstrukcyjne
	C25/30 W8	fundamenty
STAL:	A-IIIIN B500B	podkład gr.10cm
	stal zbrojeniowa	
OTULENIE:	C _{min} =3.0cm	
	C _{min} =5.0cm	fundamenty

KUBATUROWE SP. Z O.O.			
Plac Bankowy 2			
00-095 Warszawa			
TEMAT:	BUDOWA DOCELOWEJ SIEDZIBY PLACÓWKI TERENOWEJ KRUS W OSTRÓWIE MAZOWIECKIEJ WRAZ Z ZAGOSPODAROWANIEM TERENU ORAZ INFRASTRUKTURA TOWARZYSZĄCA		
INWESTOR:	KASA ROLNICZEGO UBEZPIECZENIA SPOŁECZNEGO.	BRANŻA:	
ADRES:	UL. MINSKA 25. 03-908 WARSZAWA	KONSTRUKCJA	
	DZ NR 3420/2 OSTRÓW MAZOWIECKA. JEON. EWID. 141601. 1		
	OSTRÓW MAZOWIECKA. OBRĘB 0001 OSTRÓW MAZOWIECKA		
NAMIA RVS.	RZUT FUNDAMENTÓW	SKALA: 1:100	
STADIUM:	PROJEKT WYKONAWCZY	DATA: 05.08.2019	
PROJEKTANT:	mgr inż. Sebastian Radziszewski	NR K1	
	KUP/0021/PWOK/11		
SPRAWDZAJĄCY:	mgr inż. Jakub Słupski	RYS.	
	KUP/0006/PRKb/18		